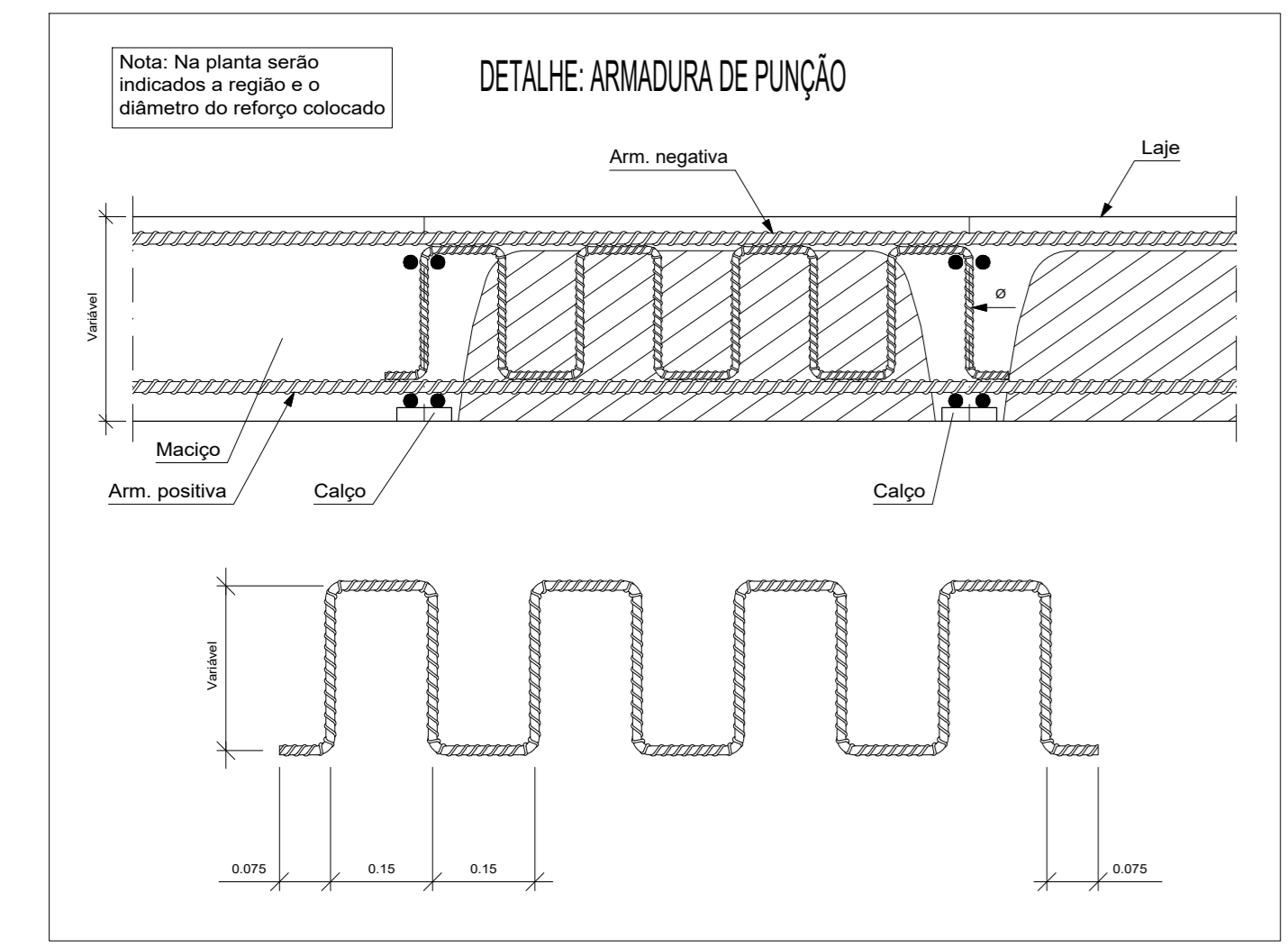
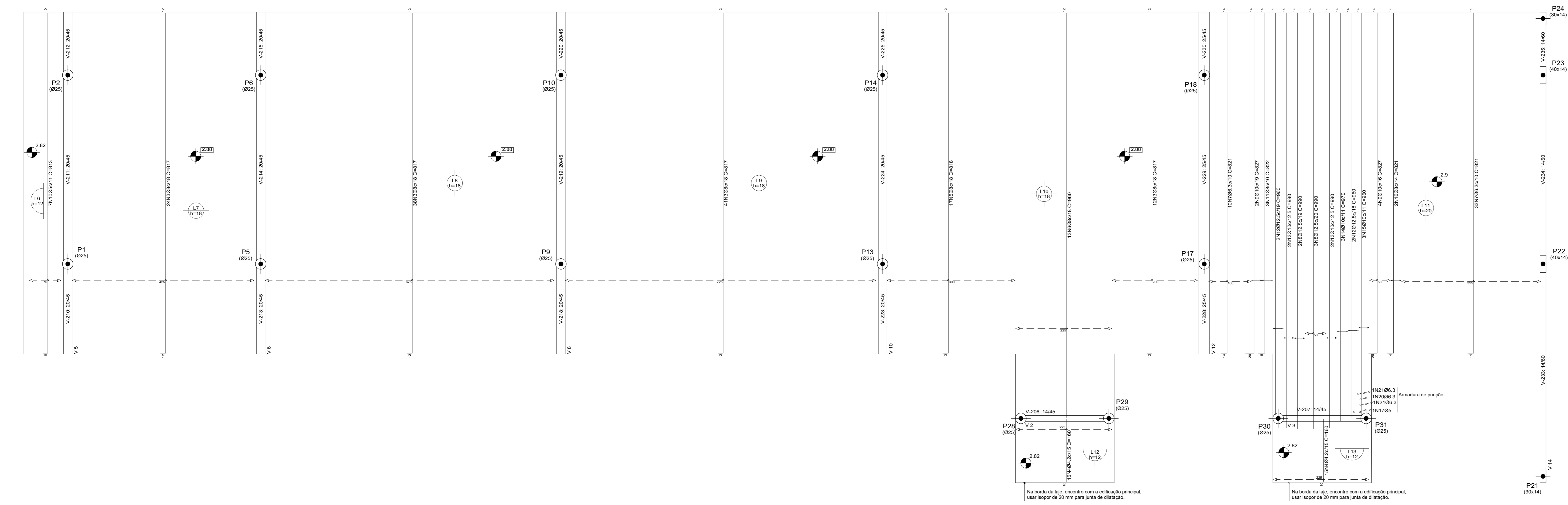


Elemento	Pos.	Diam.	Q.	Do.	Ret.	Dob.	Comp.	Total	CA-50	CA-60
				(cm)	(cm)	(cm)	(cm)	(cm)	(kg)	(kg)
Armadura transversal inferior	1	Ø6.3	219	12	606	12	630	137970	337.9	
	2	Ø8	71	12	606	12	630	44770	176.6	
	3	Ø8	115	12	793	12	817	93950	371.0	5.2
	4	Ø4.2	30	10	150		160	4800		
	5	Ø8	17	13	793	12	818	13005	54.9	
	6	Ø8	13	12	648		660	13460	49.3	
	7	Ø6.3	43	14	793	14	821	35303	86.5	
	8	Ø12.5	5	14	976		990	4650	47.7	8.9
	9	Ø10	6	20	793	14	897	4960	47.7	
	10	Ø5	7	10	793	10	813	5891		
	11	Ø8	3	15	793	14	822	2466	9.7	
	12	Ø12.5	4	14	946		960	3840	37.0	
	13	Ø10	4	14	976		990	3950	24.4	
	14	Ø10	3	14	956		970	2910	17.9	
	15	Ø10	5	14	946		960	2860	17.7	
	16	Ø8	2	14	793	14	821	1642	6.5	0.2
	17	Ø5	1	15	107	15	137	137		
	18	Ø6.3	2	15	17	15	47	84	0.2	0.1
	19	Ø5	1	15	17	15	47	77	0.2	
	20	Ø6.3	1	15	47	15	77	107	0.3	
	21	Ø6.3	1	15	77	15	107	107	0.3	
								Total:	1268.4	14.4
								Ø6.3:	0.0	9.2
								Ø8:	36.3	425.1
								Ø10:	668.0	0.0
								Ø12.5:	90.6	0.0
								Ø15:	84.7	0.0
								Total:	1268.4	14.4



Resumo Aço COBERTURA			
Armadura transversal inferior	Comp. total (m)	Peso (kg)	Total
CA-50	Ø6.3	1735.5	425
	Ø8	1691.8	668
	Ø10	147.1	91
	Ø12.5	87.9	85
CA-60	Ø4.2	48.0	5
	Ø5	58.8	9
<b>Total</b>			<b>1283</b>

COBERTURA  
 Armadura transversal inferior  
 Concreto: C25, em geral  
 CA-50 e CA-60  
 Escala: 1:40



# LAJES

## ARCOVERDE - PE

Endereço: Avenida Ovídio Cruz, BR 232, nº 1326, bairro São Miguel

Proprietário: Seção Judiciária de Pernambuco

Autor do Projeto: Engº Givaldo Castelo Branco - CREA Nº 1.768 DPE

Relo: Técnico

Proprietário: \_\_\_\_\_

Aux do Projeto: \_\_\_\_\_ CREA Nº 1.768 DPE

R.T. CREA Nº \_\_\_\_\_

CREA

---

### ARMADURA TRANSVERSAL INFERIOR - POSITIVA

PRIMEIRA

ESTACIONAMENTO COBERTO

02/04

LAJES: DIMENSÕES E ARMADURAS

ESTR.

Data: Maio/2023

Desenho: Lison

Escala: Indebida